



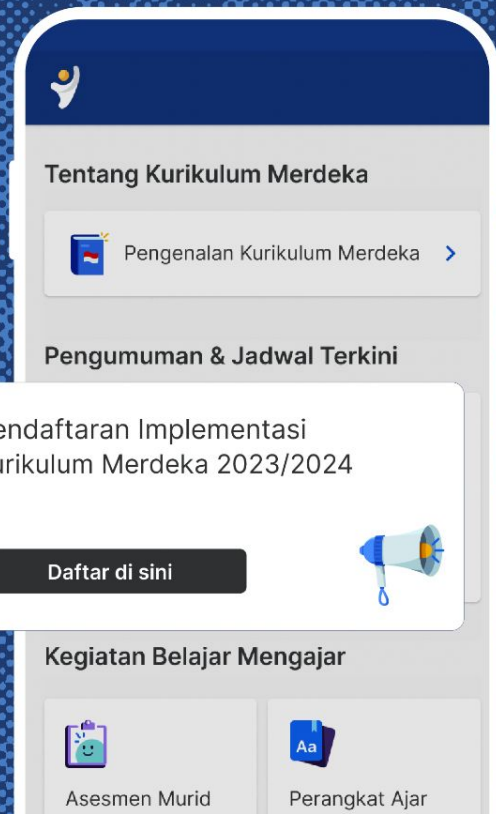
**MERDEKA  
BELAJAR**

**Kurikulum  
Merdeka**

**Merdeka  
Mengajar**

# Panduan Pendaftaran Kurikulum Merdeka Tahun Ajaran 2023/2024 di Platform Merdeka Mengajar

Versi 1.0 | 5 Februari 2023



# Daftar Isi

I. Daftar Isi	2
II. Daftar Istilah	3
III. Tata cara pendaftaran secara umum bagi satuan pendidikan yang baru mendaftar	5
IV. Tata cara pendaftaran secara umum bagi satuan pendidikan yang sudah mendaftar di 2022	6
1. Masuk ke PMM	8
a. Akun yang bisa mendaftarkan sekolah untuk implementasi Kurikulum Merdeka	9
b. Masuk ke PMM	10
c. Masuk dengan menggunakan Akun belajar.id	11
2. Langkah Pendaftaran Kurikulum Merdeka untuk satuan pendidikan yang baru mendaftar	14
a. Langkah pendaftaran Kurikulum Merdeka	15
b. Langkah mengubah opsi implementasi Kurikulum Merdeka	22
3. Langkah Pendaftaran Kurikulum Merdeka untuk satuan pendidikan yang sudah terdaftar	26
a. Langkah pendaftaran Kurikulum Merdeka	27
b. Langkah mengubah opsi implementasi Kurikulum Merdeka	33
4. FAQ	37
5. Pusat bantuan	41
6. Pelajari lebih lanjut	44

# Daftar Istilah

<b>Platform Merdeka Mengajar (PMM)</b>	Platform Merdeka Mengajar adalah <b>platform edukasi</b> yang dapat diakses melalui aplikasi di gawai Android ataupun di website <a href="https://guru.kemdikbud.go.id/">https://guru.kemdikbud.go.id/</a> untuk <b>membantu pendidik dalam mendapatkan referensi, inspirasi, dan pemahaman untuk menerapkan Kurikulum Merdeka.</b>
<b>Mandiri Belajar</b>	Satuan pendidikan menggunakan struktur Kurikulum 2013 dalam mengembangkan kurikulum satuan pendidikannya dan <b>menerapkan beberapa prinsip Kurikulum Merdeka</b> dalam melaksanakan pembelajaran dan asesmen.
<b>Mandiri Berubah</b>	Satuan Pendidikan menggunakan struktur kurikulum Merdeka dalam <b>mengembangkan kurikulum satuan pendidikannya dan menerapkan prinsip-prinsip Kurikulum Merdeka</b> dalam melaksanakan pembelajaran dan asesmen.
<b>Mandiri Berbagi</b>	Satuan Pendidikan menggunakan struktur kurikulum Merdeka dalam mengembangkan kurikulum satuan pendidikannya dan <b>menerapkan prinsip-prinsip Kurikulum Merdeka dalam melaksanakan pembelajaran dan asesmen, dengan komitmen untuk membagikan praktik-praktik baiknya kepada satuan pendidikan lain.</b>
<b>Akun belajar.id</b>	Akun belajar.id terdiri dari <b>nama akun dan kata sandi yang diterbitkan oleh Kemendikbudristek</b> dan dapat digunakan untuk mengakses layanan pembelajaran dan bentuk layanan lain di bidang pendidikan.

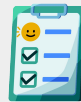


# Penting Untuk Diingat!

## Jadwal pendaftaran



- Pendaftaran berlangsung dari tanggal **6 Februari (pukul 18:00 WIB) - 31 Maret 2023.**
- Selama masa pendaftaran, Satuan Pendidikan bisa merubah opsi Kurikulum Merdeka **maksimal sebanyak 3 kali.**



## Yang harus disiapkan Satuan Pendidikan untuk pendaftaran Kurikulum Merdeka:

1. Pahami status pendaftaran Satuan Pendidikan apakah:
  - a. Pendaftar baru
  - b. Sudah mendaftar di 2022
2. *Download* aplikasi PMM (minimal versi 1.25.0) atau akses ke laman [guru.kemdikbud.go.id](http://guru.kemdikbud.go.id)
3. Memiliki Akun belajar.id - yang terdata sebagai kepala sekolah (tidak terbatas pada domain admin.belajar.id)
4. Mengikuti alur pendaftaran hingga selesai
5. Surat izin dari yayasan bagi Satuan Pendidikan swasta, format surat bisa diunduh di PMM



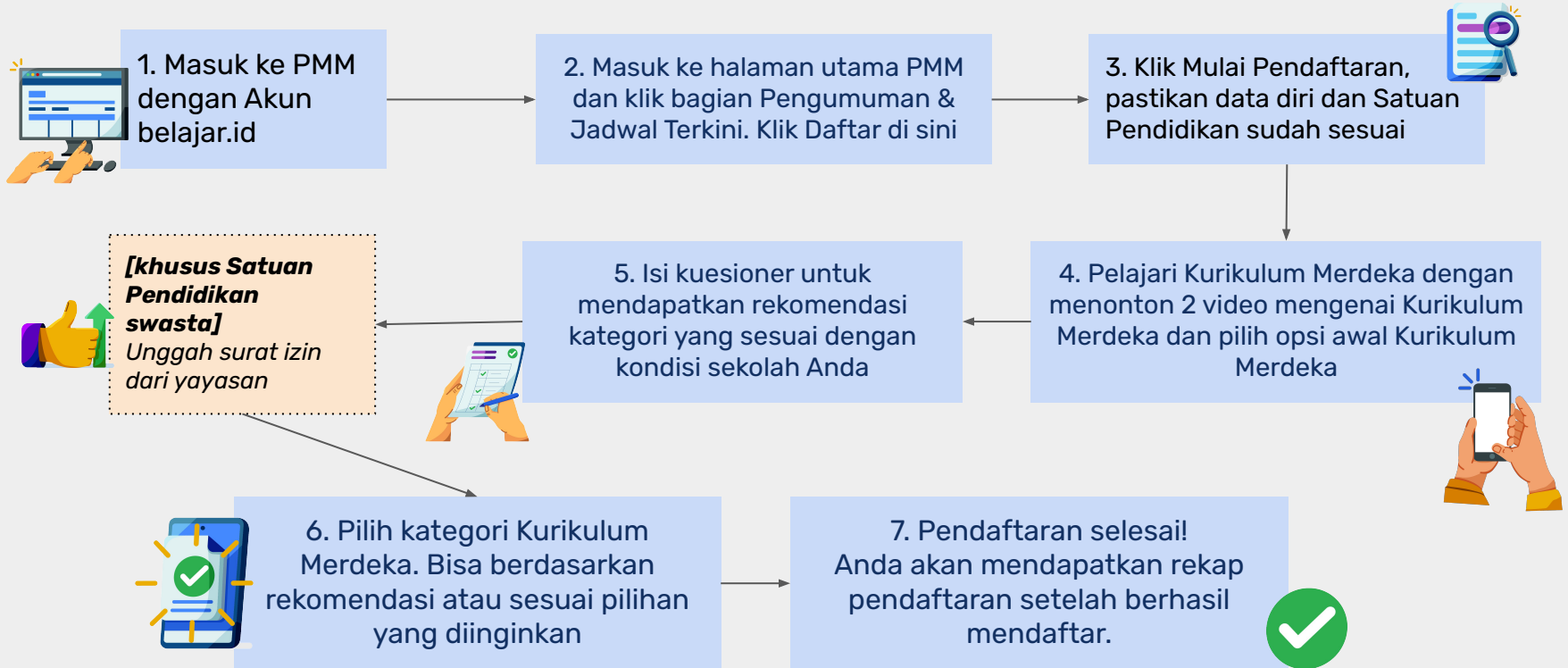
## Bagi satuan pendidikan yang sudah mendaftar di 2022:

1. Seluruh satuan pendidikan yang sudah mendaftar di tahun 2022 dapat melakukan refleksi dan melanjutkan atau mengubah opsinya
2. Satuan pendidikan yang sudah terdaftar Mandiri Belajar di tahun 2022 bisa memilih seluruh opsi Kurikulum Merdeka di tahun 2023.
3. Satuan pendidikan yang terdaftar Mandiri Berubah di tahun 2022 bisa memilih opsi Mandiri Berubah dan Mandiri Berbagi di tahun 2023.
4. Satuan pendidikan yang sudah terdaftar Mandiri Berbagi di 2022 hanya bisa melanjutkan opsi Mandiri Berbagi di 2023.



# Tata Cara Pendaftaran Secara Umum

(Bagi Satuan Pendidikan Yang Baru Akan Mendaftar)



# Tata Cara Pendaftaran Secara Umum

(Bagi Satuan Pendidikan Yang Sudah Mendaftar di 2022 dan Ingin Mengubah Opsi)



# Perbedaan pengisian langkah pendaftaran

Langkah-langkah pendaftaran	Pendaftar baru	Sudah mendaftar di tahun 2022
Login ke PMM dengan Akun belajar.id	✓	✓
Mulai Pendaftaran	✓	✓
Pastikan data diri dan data satuan pendidikan sudah benar	✓	✓
Pelajari dua video Kurikulum Merdeka	✓	✗
<i>[Satuan Pendidikan swasta] Mengunggah surat izin dari Yayasan</i>	✓	✗
Melakukan refleksi dengan mengisi kuesioner	✓	✓
Memilih opsi Kurikulum Merdeka	✓	✓
Melihat serta memastikan rekap dan status pendaftaran telah sesuai	✓	✓

**01**

Masuk ke  
**Platform Merdeka Mengajar**





## a. Siapa yang bisa melakukan pendaftaran Kurikulum Merdeka di PMM

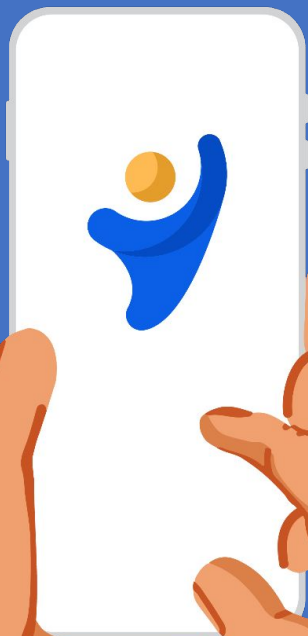
1. Kepala sekolah atau guru yang ditunjuk sebagai PLT Kepala sekolah dan memiliki Akun belajar.id yang terdata sebagai kepala sekolah (**tidak terbatas pada domain : admin.belajar.id**).
2. Jika ingin melakukan pendaftaran dengan pendampingan wakil kepala sekolah, guru atau operator, silakan menggunakan Akun belajar.id kepala sekolah bersama-sama dalam melakukan tahap pendaftaran.

Jika Anda memenuhi kedua poin tersebut namun terkendala mengakses pendaftaran Kurikulum Merdeka, silakan lihat informasi lebih lanjut di, lihat informasi lebih lanjut di <https://bit.ly/AlurPendaftaranKM>

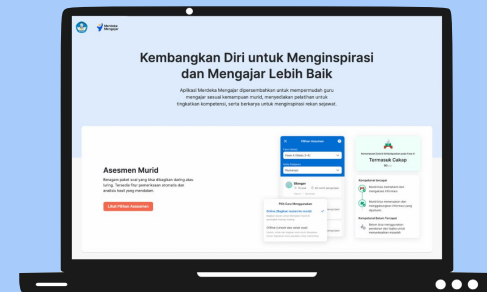


## b. Masuk ke PMM

1. Platform Merdeka Mengajar dapat diakses melalui aplikasi di gawai Android minimal versi 5 (lollipop) atau melalui laman situs <http://guru.kemdikbud.go.id>
2. Pendaftaran Kurikulum Merdeka di PMM hanya bisa diakses untuk versi minimum 1.25.0. Anda bisa melakukan update aplikasi di Google Playstore atau melakukan pendaftaran melalui laman [guru.kemdikbud.go.id](http://guru.kemdikbud.go.id) jika tidak memungkinkan melakukan update.

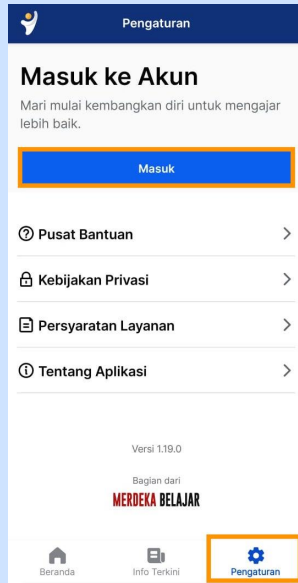


Unduh Aplikasi Merdeka Mengajar  
untuk gawai Android di  
*Google Playstore*

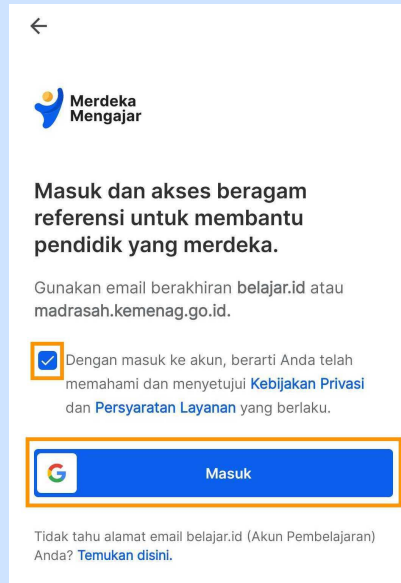


Akses melalui laman situs  
<https://guru.kemdikbud.go.id/>

## c. Login dengan menggunakan Akun belajar.id



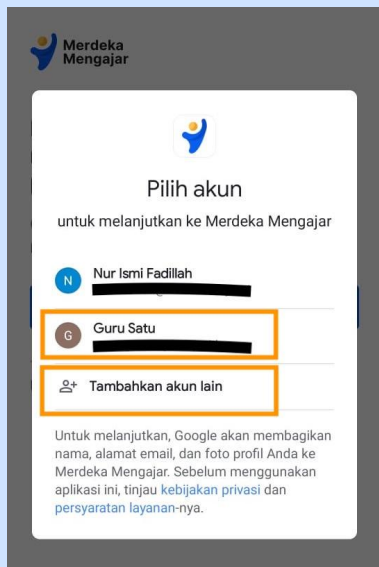
01 Masuk ke Pengaturan



02 Klik Masuk

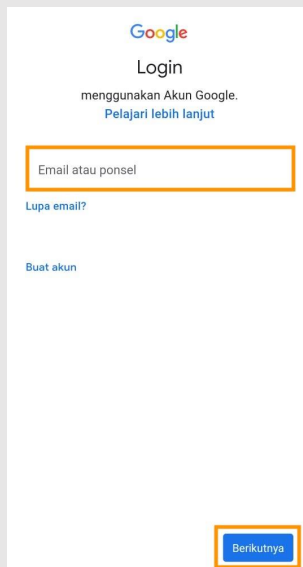
### Catatan:

1. Untuk dapat masuk ke Platform Merdeka Mengajar gunakan Akun belajar.id.
2. Jika belum memiliki Akun belajar.id, Pendidik dan Tenaga Kependidikan yang terdaftar di Dapodik bisa mendapatkan Akun belajar.id secara mandiri melalui tautan <https://belajar.id/>
3. **Baca informasi lebih lengkap di** <https://bit.ly/LoginkePMM>



03

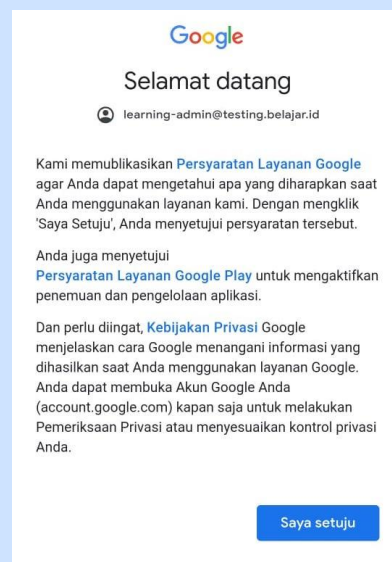
Pilih Akun belajar.id yang akan digunakan, jika tidak ada email yang sesuai, pilih tambahkan akun lain.



04

Bagi Anda yang memilih Tambahkan akun lain, Anda akan diarahkan untuk mengisi email dan kata sandi (password).

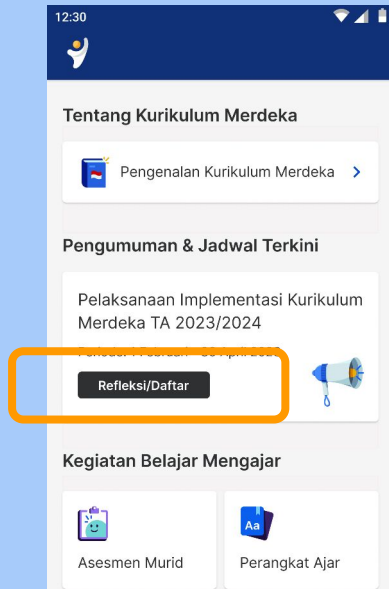
Lalu klik berikutnya.



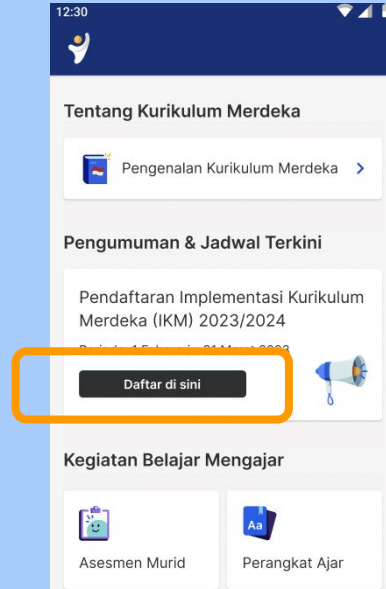
05

Klik Saya setuju dan Anda berhasil masuk ke aplikasi Merdeka Mengajar.

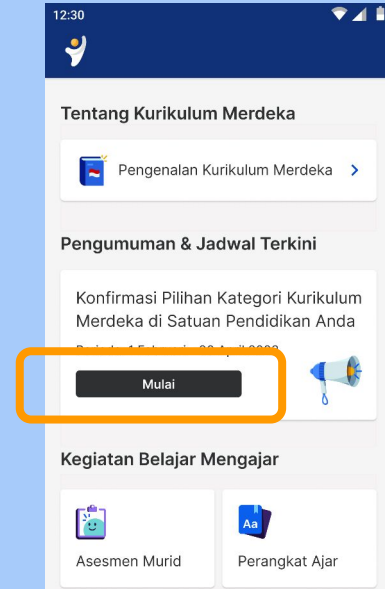
# Tampilan sebelum dan sesudah login dengan Akun belajar.id



Tampilan sebelum login dengan Akun belajar.id



Tampilan setelah login dengan Akun belajar.id untuk pendaftar baru



Tampilan setelah login dengan Akun belajar.id untuk yang sudah mendaftarkan di 2022

**02**

Langkah Pendaftaran  
**Kurikulum Merdeka**  
di Platform Merdeka  
Mengajar

Untuk satuan pendidikan yang baru akan  
mendaftar **Kurikulum Merdeka**



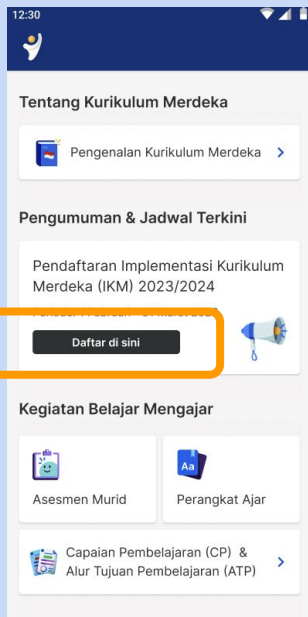
2a



## Langkah pendaftaran **Kurikulum Merdeka** di PMM

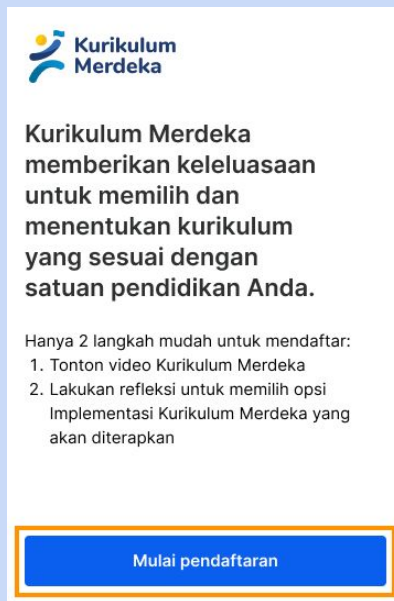
Untuk satuan pendidikan yang **baru**  
akan mendaftar **Kurikulum Merdeka**

01



Masuk ke halaman utama PMM dan klik bagian Pengumuman & Jadwal Terkini. Klik **Daftar di sini**

02



Klik **Mulai Pendaftaran**

Implementasi Kurikulum Merdeka  
TA 2023/2024

Periode: 1 Februari—30 April 2023

Refleksi/Daftar



### Catatan:

1. Jika Anda belum masuk ke PMM, tombol pengumuman akan tertulis 'Refleksi/Daftar', klik tombol tersebut.
2. Anda akan diarahkan untuk masuk ke PMM dengan Akun belajar.id anda

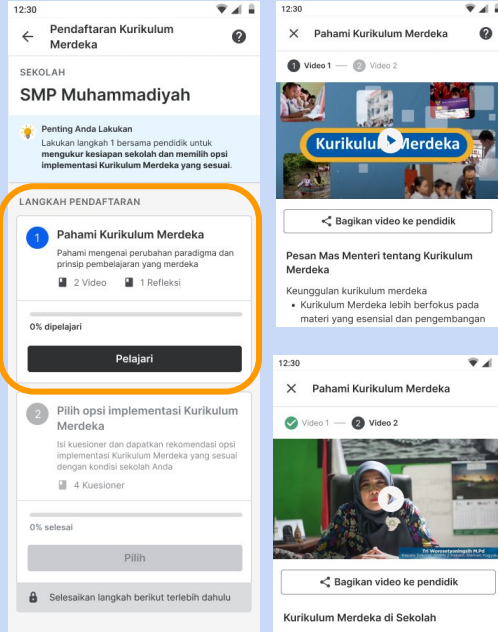


03



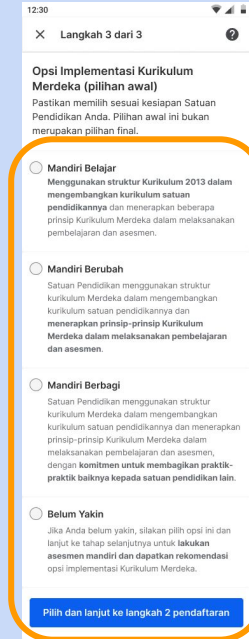
Pastikan data diri dan data satuan pendidikan sudah sesuai. Lalu klik **Daftarkan sekarang**

04



Pelajari kurikulum merdeka dengan menonton 2 video mengenai Kurikulum Merdeka. Klik **Pelajari**

05



Setelah menonton video, **pilih opsi awal** sesuai kesiapan satuan pendidikan Anda. Pilihan awal bukan merupakan final.



# Khusus Satuan Pendidikan Swasta

*Khusus Satuan Pendidikan swasta, ada tahapan wajib untuk mengunggah surat pernyataan yang berisi bahwa yayasan mengizinkan sekolah mendaftar Kurikulum Merdeka.*

a

The screenshot shows the 'Pendaftaran Kurikulum Merdeka' app interface for 'SMP Muhadiyah'. It includes a progress bar for 'Pahami Kurikulum Merdeka' (100% completed) and a section for 'Pilih opsi implementasi Kurikulum Merdeka' (0% completed). The 'Pilih' button at the bottom is highlighted with an orange box.

**[Khusus satuan pendidikan swasta]**

Setelah menonton video, klik pilih

b

## Unggah surat pernyataan

Sekolah swasta diwajibkan menyertakan surat izin yang dikeluarkan dari yayasan

[Unduh format surat](#)

surat pernyataan.pdf

Hapus

Dokumen dalam bentuk .pdf (maksimal 2 MB)

Lanjut

**[Khusus satuan pendidikan swasta]**

Unggah surat pernyataan surat izin dari yayasan dalam bentuk PDF. Format surat bisa diunduh di PMM.

12:30

← Pendaftaran Kurikulum Merdeka

SEKOLAH

**SMP Muhadiyah**

**Penting Anda Lakukan**  
Lakukan langkah 1 bersama pendidik untuk mengukur kesiapan sekolah dan memilih opsi implementasi Kurikulum Merdeka yang sesuai.

LANGKAH PENDAFTARAN

**1. Pahami Kurikulum Merdeka**  
Pahami mengenai perubahan paradigma dan prinsip pembelajaran yang merdeka  
2 Video 1 Refleksi

100% dipelajari

Pelajari

**2. Pilih opsi implementasi Kurikulum Merdeka**  
Isi kuesioner dan dapatkan rekomendasi opsi implementasi Kurikulum Merdeka yang sesuai dengan kondisi sekolah Anda  
3 kuesioner

0% selesai

Pilih

12:30

Langkah 1 dari 4

Asesmen mandiri kesiapan pendidik

Jawab apa adanya sesuai kondisi sekolah Anda  
Jawaban yang apa adanya dapat memberikan rekomendasi opsi implementasi Kurikulum Merdeka dengan lebih tepat.

PENGUNGAN PERANGKAT AJAR

Seberapa banyak pendidik yang menggunakan hanya 1 buku teks yang ditentukan satuan pendidikan sebagai perangkat ajar?

Tidak Ada  
 Sangat Sedikit  
 Beberapa  
 Sebagian besar

Seberapa banyak pendidik yang memadukan buku teks dan sumber belajar lainnya sebagai perangkat ajar?

Tidak Ada  
 Sangat Sedikit  
 Beberapa  
 Sebagian besar

Seberapa banyak pendidik yang memodifikasi perangkat ajar (buku, media belajar dll) agar relevan dengan murid dan konteks lokal?

Tidak Ada  
 Sangat Sedikit  
 Beberapa  
 Sebagian besar

12:30

Langkah 2 dari 4

Asesmen mandiri kesiapan pendidik

Jawab apa adanya sesuai kondisi sekolah Anda  
Jawaban yang apa adanya dapat memberikan rekomendasi opsi implementasi Kurikulum Merdeka dengan lebih tepat.

STRATEGI PEMBELAJARAN

Seberapa banyak pendidik yang melakukan strategi pembelajaran berdasarkan instruksi rancangan sendiri mengacu pada kebutuhan dan kesiapan murid?

Tidak Ada  
 Sangat Sedikit  
 Beberapa  
 Sebagian besar

Seberapa banyak pendidik yang melakukan strategi pembelajaran berdasarkan instruksi rancangan sendiri?

Tidak Ada  
 Sangat Sedikit  
 Beberapa  
 Sebagian besar

Seberapa banyak pendidik yang melakukan strategi pembelajaran dengan membaca instruksi pada buku teks atau LKS?

Tidak Ada  
 Sangat Sedikit  
 Beberapa  
 Sebagian besar

12:30

Langkah 3 dari 4

Asesmen mandiri kesiapan pendidik

Jawab apa adanya sesuai kondisi sekolah Anda  
Jawaban yang apa adanya dapat memberikan rekomendasi opsi implementasi Kurikulum Merdeka dengan lebih tepat.

KOLABORASI PEMBELAJARAN

Seberapa banyak pendidik yang melakukan kolaborasi pembelajaran lintas mata pelajaran/ aspek perkembangan?

Tidak Ada  
 Sangat Sedikit  
 Beberapa  
 Sebagian besar

Seberapa banyak pendidik yang melakukan kolaborasi pembelajaran untuk menjawab kebutuhan belajar murid secara utuh?

Tidak Ada  
 Sangat Sedikit  
 Beberapa  
 Sebagian besar

Seberapa banyak pendidik yang melakukan pembelajaran dengan fokus sebatas pada sebuah mata pelajaran/ aspek perkembangan?

Tidak Ada  
 Sangat Sedikit  
 Beberapa  
 Sebagian besar

PELIBATAN ORANG TUA DAN MASYARAKAT

Seberapa banyak pendidik yang mengkomunikasikan rencana pembelajaran di awal masa pembelajaran kepada orang tua/wali?

Tidak Ada  
 Sangat Sedikit

12:30

Langkah 4 dari 4

Asesmen mandiri kesiapan kepala sekolah

Jawab apa adanya sesuai kondisi sekolah Anda  
Jawaban yang apa adanya dapat memberikan rekomendasi opsi implementasi Kurikulum Merdeka dengan lebih tepat.

KURIKULUM OPERASIONAL SEKOLAH

Bagaimana kurikulum yang digunakan dan diterapkan pada satuan pendidikan Anda?

Mengurangi  
 Mengikuti  
 Memodifikasi  
 Mengembangkan

ALUR TUJUAN PEMBELAJARAN

Bagaimana satuan pendidikan menetapkan tujuan pembelajaran (KI/ KD) pada setiap mata pelajaran/ jenjang?

Mengurangi  
 Mengikuti  
 Memodifikasi  
 Mengembangkan

EVALUASI DAN PERBAIKAN PEMBELAJARAN

Bagaimana satuan pendidikan melakukan evaluasi diri untuk peningkatan kualitas pembelajaran?

Mengurangi  
 Mengikuti  
 Memodifikasi  
 Mengembangkan

< Sebelumnya Lihat hasil

Klik **Pilih** pada bagian Pilih opsi implementasi Kurikulum Merdeka, Anda akan diarahkan mengisi kuesioner untuk mendapatkan rekomendasi kategori yang sesuai dengan kondisi sekolah Anda.

12:30

← Pilih Opsi ?

**Rekomendasi untuk sekolah Anda**

**MANDIRI BERUBAH**

Berdasarkan hasil asesmen mandiri, satuan pendidikan Anda disarankan mengambil opsi **Mandiri Berubah**.

Lihat rincian hasil asesmen mandiri

**Opsi Implementasi Kurikulum Merdeka**

Hasil rekomendasi tidak bersifat mutlak. Pastikan memilih sesuai kesiapan satuan pendidikan Anda.

**Mandiri Belajar**

Pilihan Anda di 2022

Menggunakan struktur Kurikulum 2013 dalam mengembangkan kurikulum satuan pendidikannya dan menerapkan beberapa prinsip Kurikulum Merdeka dalam melaksanakan pembelajaran dan asesmen.

**Mandiri Berubah**

Rekomendasi hasil asesmen mandiri

Satuan Pendidikan menggunakan struktur kurikulum Merdeka dalam mengembangkan kurikulum satuan pendidikannya dan menerapkan prinsip-prinsip Kurikulum Merdeka dalam melaksanakan pembelajaran dan asesmen.

**Mandiri Berbagi**

Satuan Pendidikan menggunakan struktur kurikulum Merdeka dalam mengembangkan kurikulum satuan pendidikannya dan menerapkan prinsip-prinsip Kurikulum Merdeka dalam melaksanakan pembelajaran dan asesmen, dengan komitmen untuk membagikan praktik-praktik baiknya kepada satuan pendidikan lain.

Pilih dan selesaikan pendaftaran

Rekomendasi untuk sekolah Anda akan muncul. Anda juga bisa klik rincian hasil kuisioner untuk melihat secara detail hasilnya.

Setelah memilih. Klik **Pilih dan selesaikan pendaftaran.**

## Catatan:

1. Anda bisa memilih opsi implementasi Kurikulum Merdeka yang berbeda dengan hasil kuesioner.
2. Anda bisa mengubah opsi implementasi Kurikulum Merdeka maks. 3 kali hingga pendaftaran ditutup.

08



Satuan Pendidikan Anda berhasil terdaftar!

Selanjutnya, baca **Persiapan yang perlu dilakukan.**

Lihat rekap pendaftaran

Setelah berhasil, Anda akan mendapatkan rekap pendaftaran. Untuk melihat klik **Lihat rekap pendaftaran.**

09



Pada Rekap Pendaftaran, terdapat status pendaftaran sekolah dan tahun pendaftaran.

**Catatan:** Anda bisa melakukan tangkapan layar setelah pendaftaran, tangkapan layar tersebut bisa digunakan sebagai bukti valid pendaftaran Satuan Pendidikan Anda.



2b

## Langkah mengubah opsi **implementasi** **Kurikulum Merdeka**

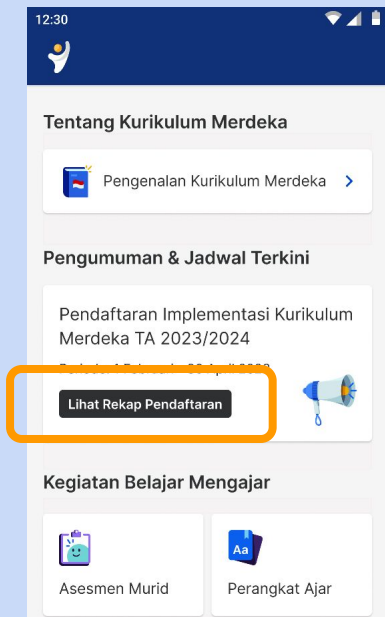
Untuk satuan pendidikan yang **baru**  
akan mendaftarkan **Kurikulum Merdeka**



## Perlu diketahui

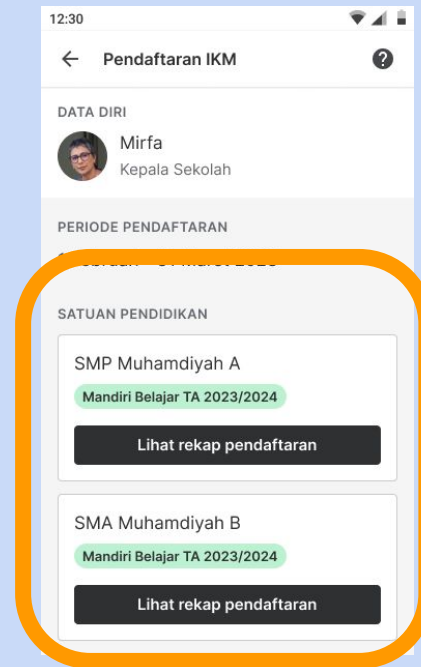
Satuan pendidikan bisa mengubah opsi implementasi Kurikulum Merdeka **maksimal 3 kali** selama periode pendaftaran Kurikulum Merdeka Tahun Ajaran 2023/2024 masih berlangsung

01



Masuk ke halaman utama PMM dan klik bagian Pengumuman & Jadwal Terkini. Klik **Lihat Rekap Pendaftaran**

02



Khusus kepala sekolah yang mengampu lebih dari satu sekolah, silakan klik **Lihat Rekap Pendaftaran** pada kolom sekolah yang diinginkan.



03

← Rekap Pendaftaran

Sekolah  
**SMP Muhammadiyah**

Status  
**Terdaftar**

**Mandiri Berubah TA 2023/2024**

Lihat rincian hasil asesmen mandiri >

**Ubah opsi Implementasi Kurikulum Merdeka (maks. 3 kali)** >  
Bisa diubah x kali lagi sebelum 31 Maret 2023

**Persiapan yang perlu dilakukan**  
Ajak tenaga pendidik lainnya untuk pelajari materi berikut guna mendukung implementasi Kurikulum Merdeka di satuan pendidikan Anda.

**Ragam Cara Merancang Asesmen Pembelajaran**  
Lihat berbagai pilihan alat bantu merancang asesmen pembelajaran.

Klik **Ubah opsi implementasi Kurikulum Merdeka** di halaman Rekap Pendaftaran

04

← Ubah Opsi

**Rekomendasi untuk sekolah Anda**

**MANDIRI BERUBAH**

Berdasarkan hasil asesmen mandiri, satuan pendidikan Anda disarankan mengambil opsi **Mandiri Berubah**.

Lihat rincian hasil asesmen mandiri

**Opsi Implementasi Kurikulum Merdeka**  
Hasil rekomendasi tidak bersifat mutlak. Pastikan memilih sesuai kesiapan satuan pendidikan Anda.

**Mandiri Belajar**  
Pilihan Awal  
Menggunakan struktur Kurikulum 2013 dalam mengembangkan kurikulum satuan pendidikannya dan menerapkan beberapa prinsip Kurikulum Merdeka dalam melaksanakan pembelajaran dan asesmen.

**Mandiri Berubah**  
Rekomendasi hasil asesmen mandiri  
Satuan Pendidikan menggunakan struktur kurikulum Merdeka dalam mengembangkan kurikulum satuan pendidikannya dan menerapkan prinsip-prinsip Kurikulum Merdeka dalam melaksanakan pembelajaran dan asesmen.

**Mandiri Berbagi**  
Satuan Pendidikan menggunakan struktur kurikulum Merdeka dalam mengembangkan kurikulum satuan pendidikannya dan menerapkan prinsip-prinsip Kurikulum Merdeka dalam melaksanakan pembelajaran dan asesmen, dengan komitmen untuk membagikan praktik-praktik baiknya kepada satuan pendidikan lain.

**Pilih dan simpan**

Silakan ubah opsi, lalu klik **Pilih dan simpan**

# 03

## Langkah Pendaftaran Kurikulum Merdeka di Platform Merdeka Mengajar

Untuk satuan pendidikan yang **sudah mendaftar Kurikulum Merdeka di tahun 2022**

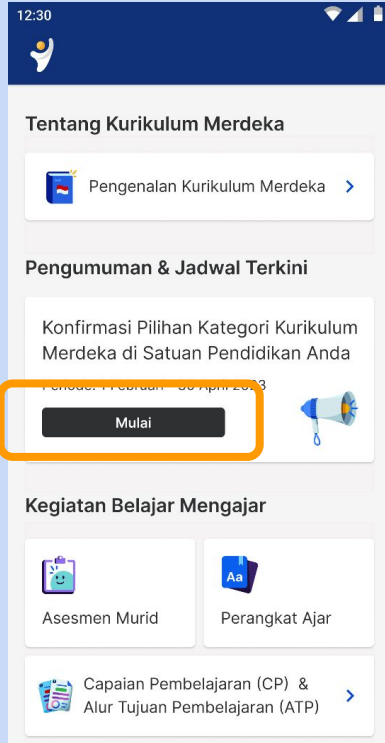


3a



# Langkah pendaftaran Kurikulum Merdeka di PMM

Untuk satuan pendidikan  
yang **sudah mendaftar Kurikulum  
Merdeka di tahun 2022**



Masuk ke halaman utama PMM dan Klik bagian Pengumuman & Jadwal Terkini. Klik **Mulai**

Implementasi Kurikulum Merdeka  
TA 2023/2024

Periode: 1 Februari—30 April 2023

Refleksi/Daftar



### Catatan:

1. Jika Anda belum masuk ke PMM, tombol pengumuman akan tertulis 'Refleksi/Daftar', klik tombol tersebut.
2. Anda akan diarahkan untuk masuk ke PMM dengan Akun belajar.id anda

02

12:30

← Refleksi Kurikulum Merdeka ?

DATA DIRI

Mirfa  
Kepala Sekolah

PERIODE REFLEKSI

SATUAN PENDIDIKAN

SMP Muhammadiyah

Mandiri Belajar TA 2022/2023

Lakukan refleksi

SERING DITANYAKAN

Mengapa saya harus melakukan pendaftaran? ▾

Data diri dan satuan pendidikan saya tidak sesuai ▾

Apakah saya bisa mengubah kategori setelah mendaftar? ▾

Pusat Bantuan >

Pastikan data diri dan data satuan pendidikan sudah sesuai. Lalu klik **Lakukan refleksi**

03

12:30

← Refleksi Kurikulum Merdeka ?

SEKOLAH

SMP Muhammadiyah

Penting Anda Lakukan

Jawab pertanyaan refleksi sesuai kondisi sekolah Anda. Jawaban yang jujur penting untuk dapatkan rekomendasi opsi implementasi Kurikulum Merdeka yang tepat.

1 Refleksi implementasi Kurikulum Merdeka

3 kuesioner

0% selesai

Mulai refleksi

Anda akan melakukan refleksi dengan mengisi kuesioner. Klik **Mulai Refleksi** untuk melanjutkan.

12:30

Asesmen Mandiri

1 — 2 — 3 — 4

**Asesmen mandiri refleksi pendidik**

Jawab apa adanya sesuai kondisi sekolah Anda  
Jawaban yang apa adanya dapat membantu kami memberi rekomendasi opsi implementasi Kurikulum Merdeka dengan lebih tepat.

**PENGUNGAN PERANGKAT AJAR**

Seberapa banyak pendidik yang menggunakan hanya 1 buku teks yang ditentukan satuan pendidikan sebagai perangkat ajar?

Tidak Ada  
 Sangat Sedikit  
 Beberapa  
 Sebagian besar

Seberapa banyak pendidik yang memadukan buku teks dan sumber belajar lainnya sebagai perangkat ajar?

Tidak Ada  
 Sangat Sedikit  
 Beberapa  
 Sebagian besar

12:30

Asesmen Mandiri

✓ — 2 — 3 — 4

**Asesmen mandiri refleksi pendidik**

Jawab apa adanya sesuai kondisi sekolah Anda  
Jawaban yang apa adanya dapat membantu kami memberi rekomendasi opsi implementasi Kurikulum Merdeka dengan lebih tepat.

**STRATEGI PEMBELAJARAN**

Seberapa banyak pendidik yang melakukan strategi pembelajaran berdasarkan instruksi rancangan sendiri mengacu pada kebutuhan dan kesiapan murid?

Tidak Ada  
 Sangat Sedikit  
 Beberapa  
 Sebagian besar

Seberapa banyak pendidik yang melakukan strategi pembelajaran berdasarkan instruksi rancangan sendiri?

Tidak Ada  
 Sangat Sedikit  
 Beberapa  
 Sebagian besar

12:30

Asesmen Mandiri

✓ — ✓ — ✓ — 4

**Asesmen mandiri refleksi kepala sekolah**

Jawab apa adanya sesuai kondisi sekolah Anda  
Jawaban yang apa adanya dapat membantu kami memberi rekomendasi opsi implementasi Kurikulum Merdeka dengan lebih tepat.

**KURIKULUM OPERASIONAL SEKOLAH**

Bagaimana kurikulum yang digunakan dan diterapkan pada satuan pendidikan Anda?

Mengurangi  
 Mengikuti  
 Memodifikasi  
 Mengembangkan

**ALUR TUJUAN PEMBELAJARAN**

Bagaimana satuan pendidikan menetapkan tujuan pembelajaran (KI/ KD) pada setiap mata pelajaran/ jenjang?

Mengurangi  
 Mengikuti  
 Memodifikasi  
 Mengembangkan

12:30

Asesmen Mandiri

✓ — ✓ — ✓ — 4

Bagaimana kurikulum yang digunakan dan diterapkan pada satuan pendidikan Anda?

Mengurangi  
 Mengikuti  
 Memodifikasi  
 Mengembangkan

**ALUR TUJUAN PEMBELAJARAN**

Bagaimana satuan pendidikan menetapkan tujuan pembelajaran (KI/ KD) pada setiap mata pelajaran/ jenjang?

Mengurangi  
 Mengikuti  
 Memodifikasi  
 Mengembangkan

< **Sebelumnya** **Selesai**

Isi seluruh kuesioner refleksi sesuai kondisi sekolah Anda. Jika sudah, klik **Selesai**

12:30

← Ubah Opsi ?

**Opsi Implementasi Kurikulum Merdeka**

Usulan pilihan yang diberikan tidak bersifat mutlak. Pastikan memilih sesuai kesiapan satuan pendidikan Anda.

**Mandiri Belajar**  
Opsi ini tidak direkomendasikan untuk satuan pendidikan Anda  
Menggunakan struktur Kurikulum 2013 dalam mengembangkan kurikulum satuan pendidikannya dan menerapkan beberapa prinsip Kurikulum Merdeka dalam melaksanakan pembelajaran dan asesmen.

**Mandiri Berubah**  
**Pilihan Anda di 2022**  
Satuan Pendidikan menggunakan struktur kurikulum Merdeka dalam mengembangkan kurikulum satuan pendidikannya dan menerapkan prinsip-prinsip Kurikulum Merdeka dalam melaksanakan pembelajaran dan asesmen.

**Mandiri Berbagi**  
**Usulan berdasarkan asesmen mandiri**  
Satuan Pendidikan menggunakan struktur kurikulum Merdeka dalam mengembangkan kurikulum satuan pendidikannya dan menerapkan prinsip-prinsip Kurikulum Merdeka dalam melaksanakan pembelajaran dan asesmen, dengan komitmen untuk membagikan praktik-praktik baiknya kepada satuan pendidikan lain.

Pilih dan simpan

Rekomendasi untuk sekolah Anda akan muncul. Anda juga bisa klik rincian hasil kuisisioner untuk melihat secara detail hasilnya.

Setelah memilih.  
Klik **Pilih dan selesaikan pendaftaran.**

### Catatan:

1. Satuan pendidikan yang sudah terdaftar Mandiri Belajar di tahun 2022 bisa memilih seluruh opsi di tahun 2023.
2. Satuan pendidikan yang terdaftar Mandiri Berubah di tahun 2022 bisa memilih opsi Mandiri Berubah dan Mandiri Berbagi di tahun 2023.
3. Satuan pendidikan yang sudah terdaftar Mandiri Berbagi di 2022 hanya bisa melanjutkan opsi Mandiri Berbagi di 2023.



Setelah berhasil, Anda akan mendapatkan rekap pendaftaran dengan keterangan status pendaftaran sekolah dan tahun pendaftaran.

### Catatan:

1. Anda bisa memilih opsi implementasi Kurikulum Merdeka yang berbeda dengan hasil kuesioner.
2. Anda bisa mengubah opsi implementasi Kurikulum Merdeka maks. 3 kali hingga tanggal akhir pendaftaran.
3. Anda bisa melakukan tangkapan layar setelah pendaftaran, tangkapan layar tersebut bisa digunakan sebagai bukti valid pendaftaran Satuan Pendidikan Anda.



3b



## Langkah mengubah opsi implementasi Kurikulum Merdeka

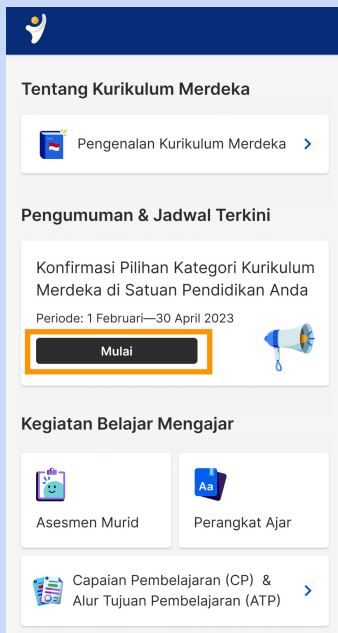
Untuk satuan pendidikan yang **sudah mendaftar di tahun 2022**



## Perlu diketahui

Satuan pendidikan bisa mengubah opsi implementasi Kurikulum Merdeka **maksimal 3 kali** selama periode pendaftaran Kurikulum Merdeka Tahun Ajaran 2023/2024 masih berlangsung

01



Masuk ke halaman utama PMM dan klik bagian Pengumuman & Jadwal Terkini. Klik **Mulai**

02



Khusus kepala sekolah yang mengampu lebih dari satu sekolah, silakan klik **Lihat Rekap Pendaftaran** pada kolom sekolah yang diinginkan.

03

← Rekap Pendaftaran ?

Sekolah  
**SMP Muhamdiyah**

Status  
**Terdaftar**

**Mandiri Berubah TA 2023/2024**

Lihat rincian hasil asesmen mandiri >

**Ubah opsi Implementasi Kurikulum Merdeka (maks. 3 kali)** >  
Bisa diubah x kali lagi sebelum 31 Maret 2023

**Persiapan yang perlu dilakukan**  
Ajak tenaga pendidik lainnya untuk pelajari materi berikut guna mendukung implementasi Kurikulum Merdeka di satuan pendidikan Anda.

**Ragam Cara Merancang Asesmen Pembelajaran**  
Lihat berbagai pilihan alat bantu merancang asesmen pembelajaran.

Klik **Ubah opsi implementasi Kurikulum Merdeka** di halaman Rekap Refleksi

04

← Ubah Opsi ?

**Opsi Implementasi Kurikulum Merdeka**  
Usulan pilihan yang diberikan tidak bersifat mutlak. Pastikan memilih sesuai kesiapan satuan pendidikan Anda.

**Mandiri Belajar**  
Opsi ini tidak direkomendasikan untuk satuan pendidikan Anda  
Menggunakan struktur Kurikulum 2013 dalam mengembangkan kurikulum satuan pendidikannya dan menerapkan beberapa prinsip Kurikulum Merdeka dalam melaksanakan pembelajaran dan asesmen.

**Mandiri Berubah**  
**Pilihan Anda di 2022**  
Satuan Pendidikan menggunakan struktur kurikulum Merdeka dalam mengembangkan kurikulum satuan pendidikannya dan menerapkan prinsip-prinsip Kurikulum Merdeka dalam melaksanakan pembelajaran dan asesmen.

**Mandiri Berbagi**  
**Usulan berdasarkan asesmen mandiri**  
Satuan Pendidikan menggunakan struktur kurikulum Merdeka dalam mengembangkan kurikulum satuan pendidikannya dan menerapkan prinsip-prinsip Kurikulum Merdeka dalam melaksanakan pembelajaran dan asesmen, dengan komitmen untuk membagikan praktik-praktik baiknya kepada satuan pendidikan lain.

**Pilih dan simpan**

Silakan ubah opsi, lalu klik **Pilih dan simpan**

*Perlu diketahui:*

- Satuan pendidikan yang sudah terdaftar Mandiri Belajar di tahun 2022 bisa memilih seluruh opsi di tahun 2023.
- Satuan pendidikan yang terdaftar Mandiri Berubah di tahun 2022 bisa memilih opsi Mandiri Berubah dan Mandiri Berbagi di tahun 2023.
- Satuan pendidikan yang sudah terdaftar Mandiri Berbagi di 2022 hanya bisa melanjutkan opsi Mandiri Berbagi di 2023.

04

Frequently Asked  
Questions (FAQ)



# FAQ -1

- **Apa saja syarat dan ketentuan satuan pendidikan yang bisa mendaftar Kurikulum Merdeka?**

Seluruh satuan pendidikan yang berminat mengimplementasikan Kurikulum Merdeka untuk memperbaiki pembelajaran agar berpusat pada murid bisa mendaftar Kurikulum Merdeka.

- **Siapa saja yang bisa melakukan pendaftaran Kurikulum Merdeka?**

Pendaftaran bisa dilakukan oleh:

1. Kepala sekolah, plt kepala sekolah atau guru yang memiliki Akun belajar.id yang terdaftar sebagai Kepala Sekolah.
2. Wakil kepala sekolah, guru, atau admin sekolah dengan menggunakan Akun belajar.id kepala sekolah atas persetujuan kepala sekolah.

- **Apakah saya masih bisa mengubah opsi implementasi Kurikulum Merdeka setelah mendaftar?**

Bisa. Anda bisa mengubah opsi implementasi Kurikulum Merdeka maksimal 3 kali selama periode pendaftaran masih berlangsung.



## FAQ - 2

- **Bagaimana jika kepala satuan pendidikan mengampu lebih dari satu sekolah dan ingin mendaftarkan Kurikulum Merdeka?**

Kepala sekolah tetap perlu mendaftarkan tiap sekolah sesuai langkah pendaftaran, namun saat mendaftarkan sekolah kedua, Anda dapat langsung memilih opsi implementasi Kurikulum Merdeka tanpa menonton video kembali.

- **Bagaimana cara mengubah data diri dan data satuan pendidikan jika data yang ditampilkan tidak sesuai?**

Silakan laporkan ketidaksesuaian data Anda melalui langkah berikut:

1. Kunjungi halaman <https://bit.ly/halamanbantuanPMM>
2. Klik Pusat Bantuan di bagian kanan bawah halaman tersebut
3. Isi data diri Anda dan jelaskan detail ketidaksesuaian data yang terjadi serta bukti tangkapan layar data Anda di platform Merdeka Mengajar maupun di Dapodik, kemudian klik Kirim
4. Petugas kami akan menghubungi Anda melalui email. Silakan cek kotak masuk email Anda secara berkala.



## FAQ - 3

- **Apakah saya sedang melakukan pendaftaran lalu keluar dari PMM apakah harus mengulang dari awal?**

Jika Anda keluar dari PMM, Anda tidak perlu mengulang dari awal proses pendaftaran, bisa melanjutkan proses terakhir yang belum disimpan.

- **Saya belum memiliki Akun belajar.id, dimana saya bisa mendapatkannya?**

Jika belum memiliki Akun belajar.id, Pendidik yang terdaftar di Dapodik bisa mendapatkan Akun belajar.id secara mandiri. Silakan lihat informasi detail pada laman <https://pusatinformasi.belajar.id/hc/en-us/articles/9617460105625-Panduan-Mendapatkan-Akun-belajar-id-untuk-Admin-Sekolah>

- **Dimana saya bisa mencari tahu informasi lebih lengkap terkait pendaftaran Kurikulum Merdeka**

Anda bisa mengakses tautan berikut untuk informasi lebih lengkap terkait pendaftaran Kurikulum Merdeka <https://pusatinformasi.guru.kemdikbud.go.id/hc/en-us/sections/14270264742169-Pendaftaran-Implementasi-Kurikulum-Merdeka>

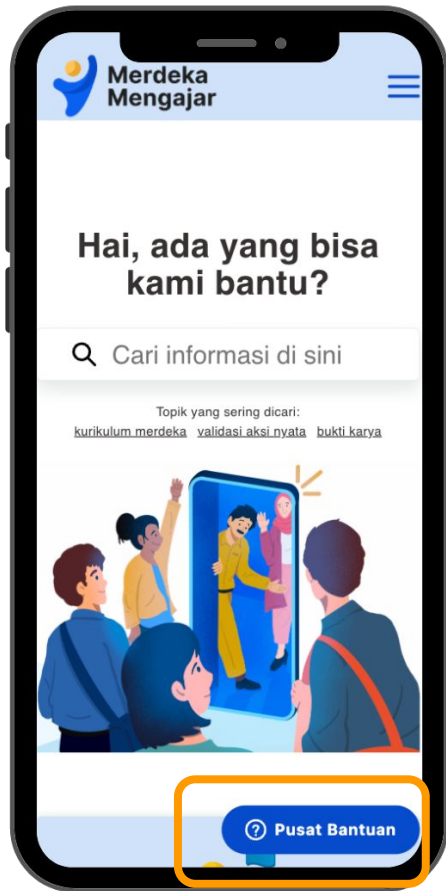




**05**

**Pusat Bantuan**



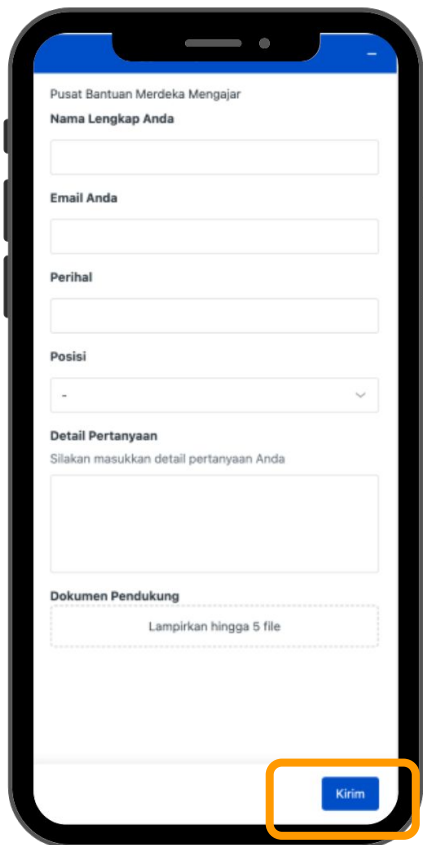


## Pusat Bantuan

Jika Anda mengalami kendala selama proses pendaftaran Kurikulum Merdeka, Anda bisa melaporkan kendala ke Pusat Bantuan melalui tautan berikut:

<https://pusatinformasi.guru.kemdikbud.go.id/hc/en-us/sections/14270264742169-Pendaftaran-Kurikulum-Merdeka>

Lalu klik tombol biru bertuliskan ***Pusat Bantuan***



Pusat Bantuan Merdeka Mengajar

Nama Lengkap Anda

Email Anda

Perihal

Posisi

Detail Pertanyaan

Silakan masukkan detail pertanyaan Anda

Dokumen Pendukung

Lampirkan hingga 5 file

Kirim

## Pusat Bantuan

Saat menghubungi Pusat Bantuan, pastikan Anda menuliskan Nama Lengkap dan Email dengan benar, lalu sampaikan kendala atau pertanyaan Anda.

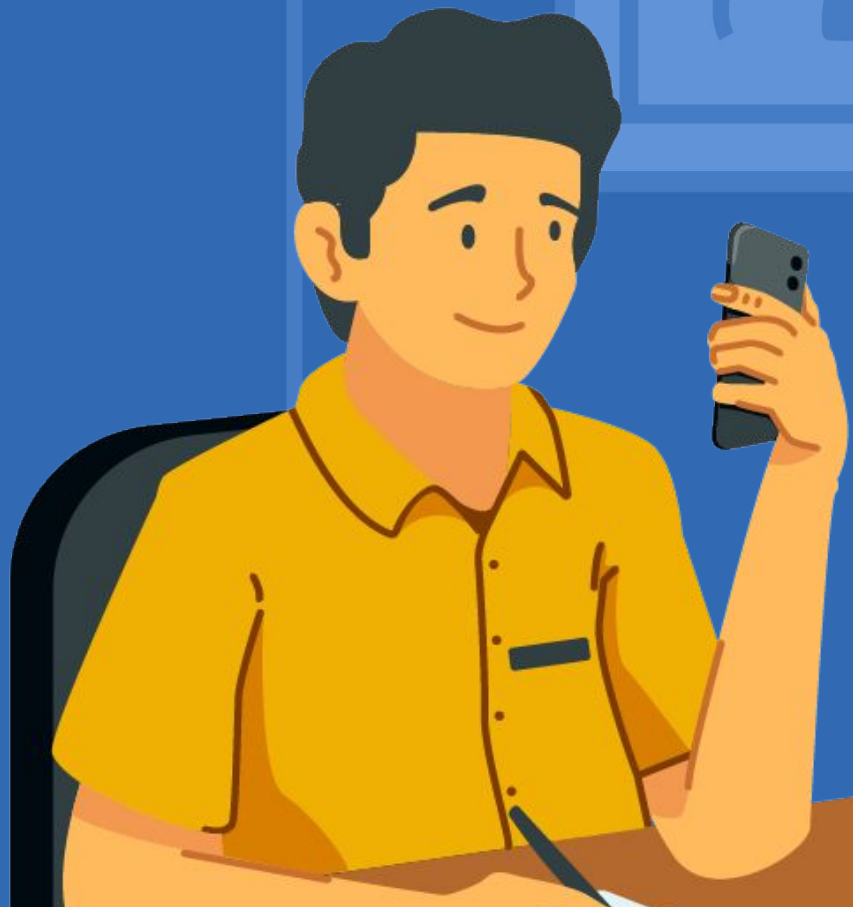
Anda juga bisa mengirimkan dokumen pendukung seperti tangkapan layar dalam bentuk gambar.

Jika sudah selesai, klik kirim.

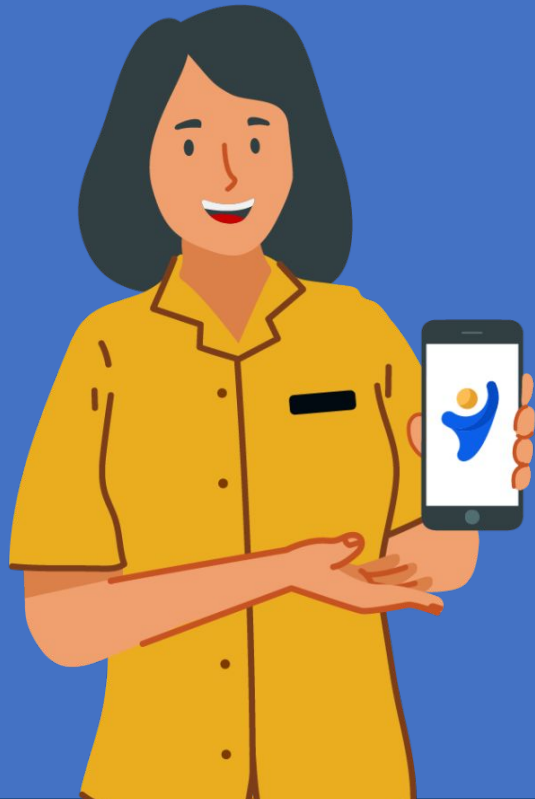
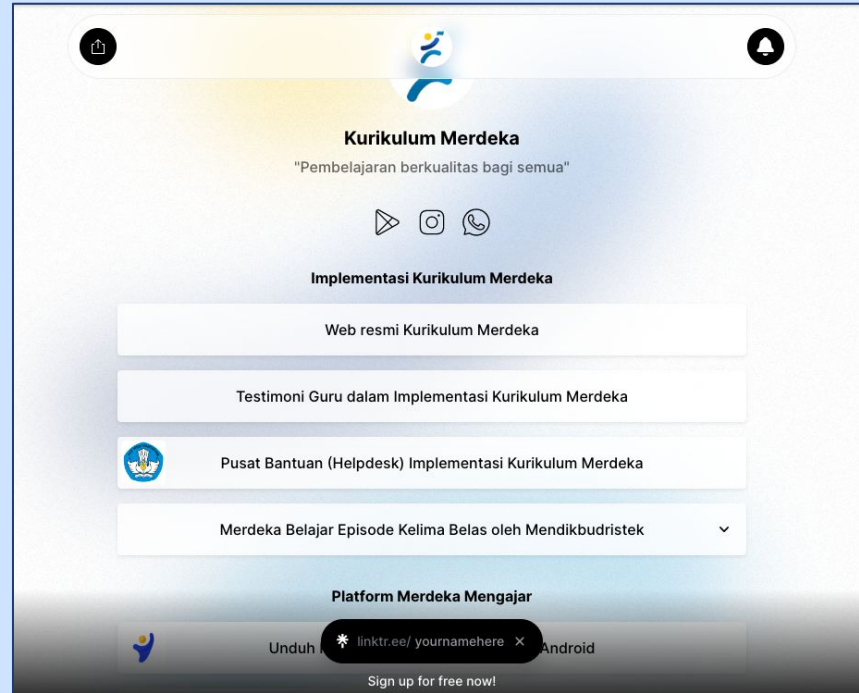
Tunggu balasan dari pusat bantuan di kotak masuk Email Anda.

**06**

**Pelajari Lebih Lanjut**



Pelajari lebih lanjut tentang Kurikulum Merdeka melalui laman [https://linktr.ee/kurikulum\\_merdeka](https://linktr.ee/kurikulum_merdeka)





**MERDEKA  
BELAJAR**



**Kurikulum  
Merdeka**



**Merdeka  
Mengajar**

Kementerian Pendidikan, Kebudayaan, Riset dan Teknologi | 2023